



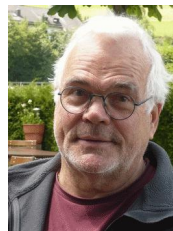
### Dr.<sup>in</sup> Helga Weule

Philosophin, Lehrende der ÖGGO (Gruppendynamik, Organisationsberatung) und von i-cons (LSB, Divination), langjährige Universitäts-Lektorin und Praxis in der systemischen Beratung von Personen, Gruppen und Management-Teams. Malerin und Autorin. Im Institut verantwortlich für Upgrades und Spezialseminare.



### Sabrina Schober

Trainerin, psychosoziale Beraterin LSB, systemisch-kunsttherapeutische Supervisorin, Visionssuche, Circle/ Council/ DialogArbeit. Im Institut verantwortlich für die zertifizierte LSB-Ausbildung



### Dipl.-Ing. Manfred Weule M.A.

Ethnologe, systemischer Berater LSB, Supervisor, Projektleiter interkultureller Lern-Projekte. Lehrender bei i-cons (Orion, Divination). Flötenspieler, Autor. Im Institut verantwortlich für Leitbildzyklus und Art of Ritual.



### Platz der Stille

Ein Ort der Ruhe, Kraft und Ausrichtung besonders für Menschen aus dem hochgetakteten Wirtschafts- und Großstadtleben. Ein guter Ort für Einzelarbeit und Workshops.

Mitten im oberösterreichischen Innviertel, 50 km nördlich Salzburgs, liegt Mattighofen. Am Kobernaußerwald liegt dort der Weiler Unterweinberg in Schalchen.

## Organisatorisches

### **1. Meine Tabus, meine Klienten und ich**

Do 27. Nov 17:00 – Sa 29. Nov 17:00 2014 (22 AE)  
€ 370,- (+ Aufenthalt & VP)

### **2. Double binds und andere Verrücktheiten**

Fr 16. Jan 10:00 – Sa 17. Jan 17:00 2015 (18 AE)  
€ 290,- (+ Aufenthalt & VP)

### **3. Veränderung und Heilung geschehen im Alltag**

Termin noch offen  
Fr 10:00 – Sa 21. März 17:00 (18 AE)  
290,- (+ Aufenthalt & VP)

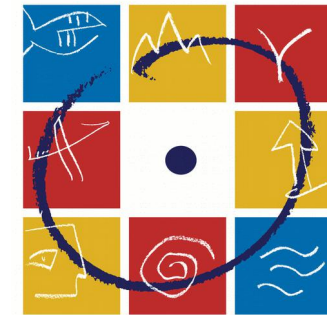
Einzel buchbar.  
Preis bei Gesamtbuchung: € 870,- (+ Aufenth. & VP) zahlbar vor Modul 1

## Art of Counseling im



Institut  
Bewusstseinsstrategien

Platz der Stille  
Unterweinberg 59  
A-5231 Schalchen bei Mattighofen  
[www.art-of-counseling.eu](http://www.art-of-counseling.eu)  
[contact@art-of-counseling.eu](mailto:contact@art-of-counseling.eu)



Art of Counseling

## Erproben was wirkt

Ein Trainingszyklus in humanistisch-systemischen Beratungsmethoden und modernem Schamanismus

## Advanced trainings

Zielgruppe: Berater/innen mit Praxis und Kenntnis des zirkulären Fragens und anderer systemischer Methoden

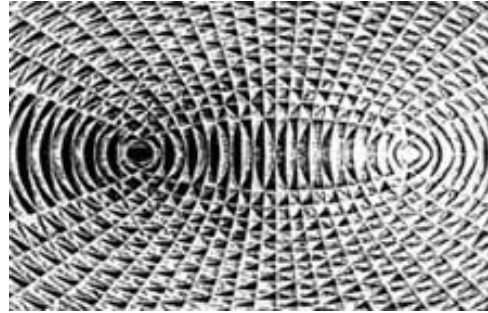


### **1. Meine Tabus, meine Klienten und ich**

Was tun mit Tabus in der Beratung?  
Wie kann ich sie im Beratungssystem erkennen?  
Was tun mit Scham? Wie in Ressourcen wandeln?  
Welche zirkulären Fragen ermöglichen über Tabus so zu sprechen, dass der Inhalt weiterhin geheim bleibt?

Ziele: Der erste Teil des Trainings-Zyklus ermöglicht Erweiterung der eigenen Sichtweisen auf Tabus mit Hilfe einiger Beratungsmethoden wie zirkuläres Fragen, Hypothesen, Metaphern, Symbole und Geschichten.

Methoden: Kurzinputs, Demonstrationen, Übungen an Fällen, Videoanalysen

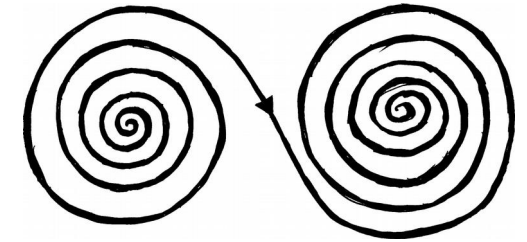


### **2. Double binds und andere Verrücktheiten**

Was tun mit Double bind-Beziehungen?  
Wie können Schuldgefühle zur Ressource werden?  
Welche anderen verrückt machende Muster in Beziehungen kenne und erkenne ich?  
Welche Interventionen, Fragen, Verschreibungen, Rituale helfen, sie aufzulösen?

Ziele: Der zweite Teil ermöglicht Erweiterungen der Sichtweisen von Sinn und Unsinn von Symptomen mit geeigneten Methoden wie Reframing, Symptomverschreibung und Ritual oder Kosten-Nutzenerwägungen

Methoden: Kurzinputs, Demonstrationen, Übungsbeispiele mit Videoanalysen



### **3. Veränderung & Heilung geschehen im Alltag**

Was ist Ziel (m)einer Beratung, was das Ziel (m)einer Klient/in? Wie übe ich als Berater/in ungeniertes Fragen? Wie können heilsame Bilder leitend werden? Was sind praktikable Trancetechniken? Wie praktisch wirksam sind meine Beratungsimpulse im Klientenalltag?

Ziele: Im dritten Teil des Trainings werden Imaginations- und Trancetechniken vermittelt, ungeniertes Fragen geübt und die wichtige Funktion von „Hausaufgaben“ gezeigt.

Methoden: Kurzinputs, Demonstrationen, Übungen Feedback